

Aktuelle Strompreise Ihrer Gemeindewerke

ab dem 01.04.2014

PRIVATKUNDEN

Basic

Ihr derzeitiger Tarif: Grundversorgung

27,97 ct./kWh Verbrauchspreis unverändert !
 9,50 Euro Monatsgrundpreis

Durch eine einfache Unterschrift sparen Sie die **komplette Summe** der nötig gewordenen Preisanpassung.

Handeln Sie jetzt und profitieren Sie von einem unserer Vertragstarife



Family

25,78 ct./kWh Verbrauchspreis unverändert !
 9,40 Euro Monatsgrundpreis

+ kostengünstig - auch für Singlehaushalte
 + Preisgarantie bis 31.12.2018

ca. **2.19 Cent Rabatt**

V-Plus

24,89 ct./kWh Verbrauchspreis unverändert !
 9,40 Euro Monatsgrundpreis

Zahlen Sie Ihren Abschlag **jährlich im Voraus** (i.d.R. zum 01.03.) und profitieren Sie !

+ Preisgarantie bis 31.12.2018

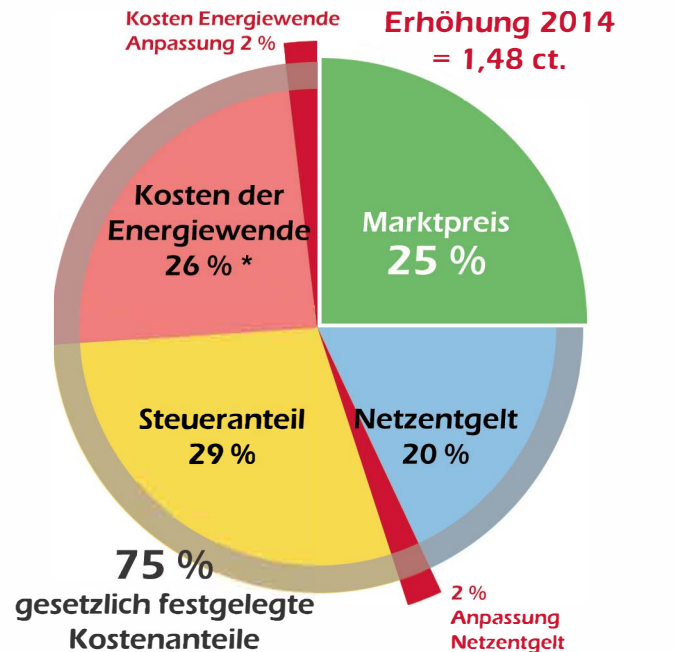
rund **4 % Zinsen**

Die angegebenen Preise sind Bruttopreise inklusive der gesetzlichen Mehrwertsteuer von derzeit 19 Prozent. In den Verbrauchspreisen sind die Stromsteuer von netto 2,05 ct./kWh, die Konzessionsabgabe und die Kosten der Energiewende bereits enthalten.

So setzt sich Ihr Strompreis zusammen:

(veranschaulicht am Family-Tarif)

*EEG/KWKG, Offshore-Haftungs-Umlage, § 19-Umlage, Umlage abschaltbare Lasten



**Wir verdienen am Kostenanstieg nichts !
 25 % der Mehrkosten übernehmen wir für Sie !
 Faire Preise - sichere Versorgung !**

Gewerbe

Gewerbekunden beraten wir gerne in einem persönlichen Gespräch. Infos finden Sie im Preisfyer (Gewerbe) oder im Internet.

Nutzen Sie unsere persönliche Beratung VOR ORT. Wir beraten Sie gerne über Ihren günstigsten Tarif.

Strompreise zum 01.04.2014	Arbeitspreis brutto ct./kWh		Grundpreis brutto €/monatlich	Unverändert !!
	HT	NT ¹⁾		
Preise für Privatkunden				
ohne Vertrag - Grundversorgung/Ersatzvers. (basic)	27,97		9,50 Euro/mtl.	
Tag u. Nachtтарif	27,97	24,25	13,98 Euro/mtl.	
Jahresvertrag - Family	25,78		9,40 Euro/mtl.	
- Family V-Plus (Vorauszahlung)	24,89		9,40 Euro/mtl.	
- Family Tag u. Nachtтарif	25,78	24,25	13,88 Euro/mtl.	
Tag u. Nachtтарif (Vorausz.)	24,89	23,36	13,88 Euro/mtl.	
Preise Nachtspe.heizung / Wärmepumpen			Verrechn.preis	
Nachtspeicherheizung	25,78	20,83	6,07 Euro/mtl.	
Wärmepumpe	22,35		3,03 Euro/mtl.	

1) Niedertarif (getrennte Messung mit Doppeltarifzähler); alle Bruttopreise enthalten die gesetzliche Mehrwertsteuer.

Rund um die Uhr informieren können Sie sich auch im Online-Kundencenter der Gemeindewerke unter <http://www.stromfuermich.de>.

Dort erhalten Sie auch weitere Infos zu den Tarifen und den möglichen Zusatzvereinbarungen.