

## EMH metering

GmbH & Co. KG

Neu-Galliner Weg 1 • 19258 Gallin  
GERMANY

Tel. +49 38851 326-0

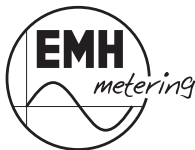
Fax +49 38851 326-1129

E-Mail [info@emh-metering.com](mailto:info@emh-metering.com)

Web [www.emh-metering.com](http://www.emh-metering.com)

Tel. +49 38851 326-1930 (Technischer Support)

E-Mail [support@emh-metering.com](mailto:support@emh-metering.com)



# eHZ Generation K

## Elektronischer Haushaltszähler

---

### **DE** Gebrauchsanleitung

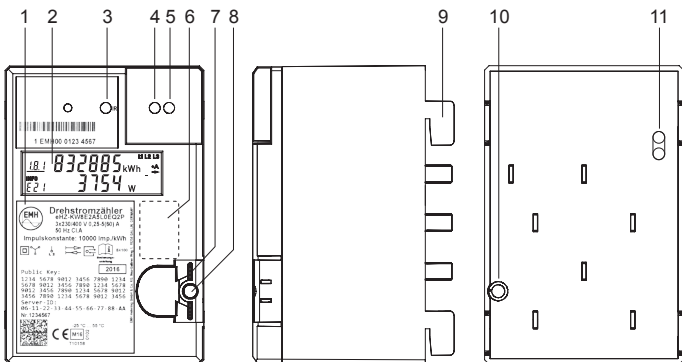
Lieferumfang.....	2
Wichtige Hinweise.....	2
Allgemeine Beschreibung.....	6
Technische Daten.....	7
<b>Gehäuse-, Anzeige- und Bedienelemente .....</b>	<b>8</b>
Datenschnittstellen.....	12
Installation und Inbetriebnahme.....	15
Bedienung des Zählers.....	23
Abkürzungen.....	28
EU-Konformitätserklärung.....	30

# Gehäuse-, Anzeige- und Bedienelemente

Vorderansicht

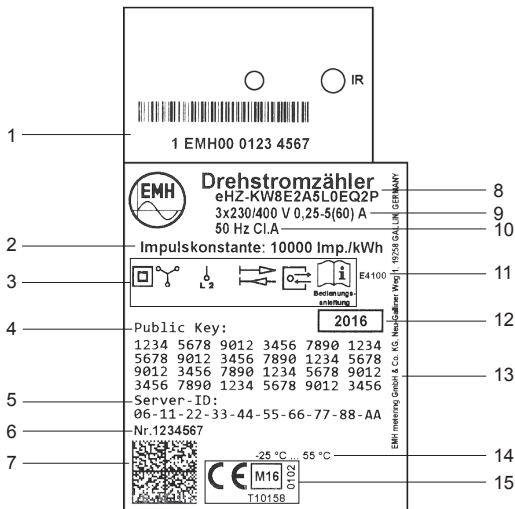
Seitenansicht  
von rechts

Rückansicht



1	Leistungsschild
2	Anzeige
3	Prüf-LED
4	Optisches Bedienelement
5	1. optische Datenschnittstelle (INFO-, Kundenschnittstelle)
6	Bereich für nationales Prüfsiegel (z. B. Nacheichung)
7	Plombieröse
8	Plombierstift
9	Haltekralle
10	Austritt der Verschiebesperre (Plombierstift)
11	2. optische Datenschnittstelle (MSB)

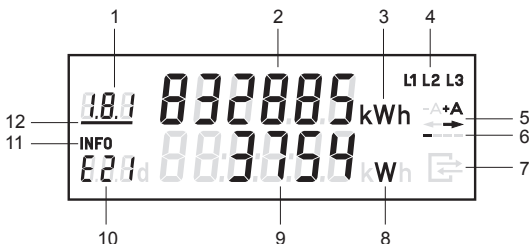
# Leistungsschild



1	Platz für Eigentumsbeschriftung
2	Impulskonstante der Prüf-LED
3	Sicherheits- und Verwendungshinweise
4	Public Key
5	Server-ID
6	Seriennummer
7	Data Matrix Code
8	Typbezeichnung und Typenschlüssel
9	Spannung und Strom
10	Frequenz und Genauigkeitsklasse
11	Schaltungsnummer
12	Baujahr
13	Herstelleradresse
14	Temperaturbereich
15	Konformitäts- und Zulassungskennzeichnung

## Anzeige

Bei der Anzeige handelt es sich um eine Flüssigkristallanzeige (LCD) mit folgendem Aufbau:



1	A	Anzeige des OBIS-Codes
2	A	Wertebereich
3	A	Einheit des angezeigten Wertes
4	S	Phasenanzeige
5	S	Anzeige der Energierichtung
6	S	Balkenanzeige als Ersatz für die sich drehende Läuferscheibe
7	S	Anzeige bei aktiver Kommunikation über die MSB-Schnittstelle
8	I	Einheit des angezeigten Wertes
9	I	Wertebereich
10	I	Kennzeichnung der nach EDL21, EDL40 angezeigten Werte
11	S	Kennzeichnung der 2. Zeile als Informationsanzeige
12	S	Anzeige des aktiven Tarifs

A = Abrechnungsrelevante Daten

S = Statusinformation

I = Informationsanzeige

## Beispiele für Anzeigen

### Einrichtungszähler, 2 Tarife im Normalbetrieb:



Abbildung 1



Abbildung 2

#### 1. Zeile der Anzeige:

- Abbildung 1 = Tarif 1: Energiezählwerksstand OBIS-Code 1.8.1 aktiv
- Abbildung 2 = Tarif 2: Energiezählwerksstand OBIS-Code 1.8.2 inaktiv

#### 2. Zeile der Anzeige:

- Abbildungen 1 und 2 = INFO-Anzeige mit Betriebsart „E21“ (für EDL21-Modus) und Momentanwirkleistung P in W (Watt)

### Funktionen in der Betriebsart EDL21:



Abbildung 3



Abbildung 4



Abbildung 5



Abbildung 6

#### 1. Zeile der Anzeige:

- Abbildung 4 = Anzeige des Counters für den 21. historischen Wochenwert

#### 2. Zeile der Anzeige:

- Abbildung 3 = Freischalten zum Löschen des historischen Wertes seit letzter Nullstellung
- Abbildung 4 = Anzeige des 21. historischen Wochenwertes
- Abbildung 5 = Löschen der historischen Werte 1d, 7d, 30d und 365d
- Abbildung 6 = Aktivierung des „Vollständigen Datensatzes“ auf der INFO-Schnittstelle