

ULTRAHEAT®T230 ULTRACOLD®T230



Technische Beschreibung

32 18 000 001 f

Datum: 26.07.2019

Landis+Gyr GmbH

6 Bedienen

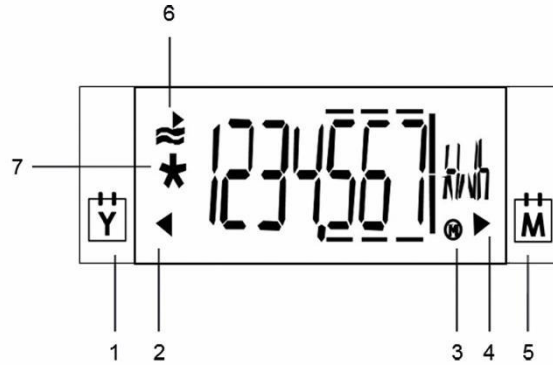


Abb. 12: LCD-Anzeige

Nr.	Beschreibung
1	Symbol Vorjahreswert
2	Vorjahreswert
3	Maxima
4	Vormonatswert
5	Symbol Vormonatswert
6	Durchflussaktivität
7	Geeichter Wert

6.1 Aktuellen Zählerstand anzeigen

Der Zähler zeigt den aktuellen Zählerstand in kWh, MWh, MJ oder GJ an.



Hinweis: Um Fehler beim Ablesen zu vermeiden, sind die Nachkommastellen von angezeigten Werten durch eine Umrahmung gekennzeichnet.



Hinweis: Geeichte Werte sind an einem zusätzlich angezeigten Stern-Symbol erkennbar.



Hinweis: Je nach Geräteparametrierung können sowohl Anzeigeumfang als auch angezeigte Daten von dieser Beschreibung abweichen. Darüber hinaus können bestimmte Tastenfunktionen gesperrt sein.

Nutzerschleife „LOOP 0“



Nutzerschleife



Energiemenge



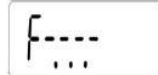
Kältereister (optional)



Volumen



Segmenttest



Im Störfall Fehlermeldung mit Fehlerkennzahl

Momentanwerte „LOOP 1“

LOOP 1	Momentanwerte
1234 m ³ /h	aktueller Durchfluss
3000 kW	aktuelle Wärmeleistung
670 °C	aktuelle Temperatur warme Seite im 2 s-Wechsel mit aktuelle Temperatur kalte Seite
460 °C	
210 K	Temperaturdifferenz
P hot S	Einbauort (hier: warme Seite; änderbar; optional)
bd 1234 h	Betriebszeit
Fd 123 h	Fehlzeit
Pd 1234 h	Zeit mit Durchfluss

Vormonatswerte „LOOP 2“

LOOP 2	Vormonatswerte
0102.12 m ³	Abspeichertag
1234567 kWh	Energiemenge
1234567 kWh	Kältereister am Stichtag (optional)
colD	
1234567 m ³	Volumen am Stichtag
Fd 123 h	Fehlzeit am Stichtag
3000 m ³ /h	max. Durchfluss am Stichtag im 2 s-Wechsel mit Datumsstempel
170.12	
1000 kW	Max. Leistung im 2 s-Wechsel mit Datumsstempel
170.12	
810 °C	Max. Temperatur warme Seite im 2s-Wechsel mit Datumsstempel
1702.12	



Max. Temperatur kalte Seite im 2 s-Wechsel mit Datumsstempel

Allgemein/Kommunikation „LOOP 3“



Allgemein/Kommunikation

Gerätenummer, 7-stellig

Optionale Schnittstelle

Primäradresse (nur bei M-Bus)

Sekundäradresse 7-stellig - bei M-Bus

Jahrestichtag

Monatstichtag

Firmwareversion

CRC-Code

Sonstiges „LOOP 4“



Sonstiges

Datum

Uhrzeit

Code-Eingabe für Prüf-/Para-Betrieb

6.2 Monatswerte

Der Zähler speichert bis zu 24 Monate jeweils am Monatsstichtag die Werte für

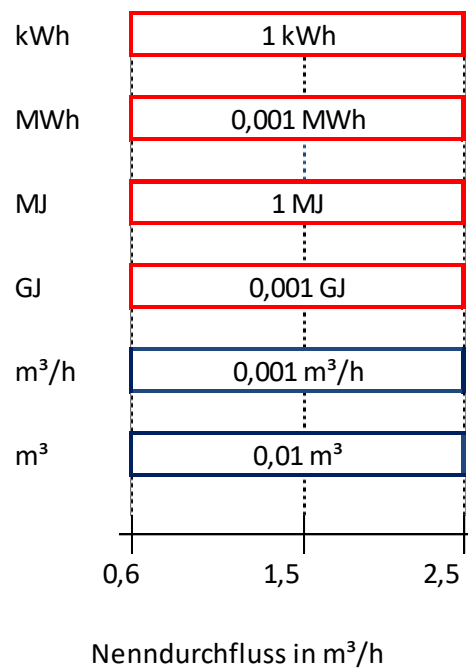
- Energie
 - Volumen
 - Fehlzeit
- und jeweils die Maxima mit Datumsstempel für
- Durchfluss
 - Leistung
 - Temperatur warme Seite
 - Temperatur kalte Seite

Die Monatswerte sind auch über die optische Schnittstelle auslesbar.



Hinweis: Als Standardzeit gilt die Mitteleuropäische Zeit (MEZ).
Bei aktivierter Sommerzeit erfolgt die Speicherung zu den entsprechenden Zeiten.

7 Auflösung der Anzeige



8 Spannungsversorgung

Der Zähler ist mit Langzeitbatterien ausgestattet.

Varianten:

- 6 Jahre Batterielebensdauer
- 11 Jahre Batterielebensdauer